

OBERFLÄCHENKONTROLLE

MEHR ALS LICHT





Spezialist mit einer 70 jährigen Tradition und Erfahrung

WIR SIND LUDWIG LEUCHTEN

Ludwig Leuchten ist seit über 70 Jahren ein engagierter Anbieter technischer Beleuchtung. Unser Fokus liegt auf modernster Beleuchtungstechnik und hochwertigem Design. Neben einem umfangreichen Kernprogramm bieten wir auch maßgeschneiderte Lösungen für individuelle Beleuchtungsbedürfnisse, basierend auf neuesten Erkenntnissen in Licht-, Elektro- und Sicherheitstechnik.

Ein besonderer Schwerpunkt liegt in der Entwicklung von maßgeschneiderten Sonderleuchten, die nach den Wünschen unserer Kunden entworfen und produziert werden. Unsere hohe Flexibilität ermöglicht es uns, auf spezielle Kundenanforderungen einzugehen und auch Großprojekte umzusetzen. Unsere Stärken sind schnelle Entscheidungsprozesse, Flexibilität und ein überzeugendes Preis-Leistungsverhältnis, die seit vielen Jahrzehnten zu unserem Erfolg beitragen.

Dank unserer langjährigen Erfahrung in der Produktion und dem Vertrieb von Leuchten haben wir weltweit bereits zahlreiche interessante Projekte realisiert, darunter in der Automobilindustrie, Flughäfen, Forschungszentren, Universitäten, Veranstaltungshallen,

Museen, Krankenhäusern, Schulen, Sportanlagen, Banken, Supermärkten und Büros.

Als einer der führenden deutschen Beleuchtungshersteller wissen wir um die Bedeutung von Licht für die menschliche Gesundheit und Produktivität. Deshalb arbeiten wir unermüdlich daran, bestes Licht für optimale Leistung zu schaffen. Ein innovatives Highlight ist unser sonnenähnliches Licht mit CRI 97, das das Wohlbefinden am Arbeitsplatz fördert und Müdigkeit sowie Konzentrationsschwäche reduziert.

Wir sind stolz darauf, dass internationale Konzerne auf unsere Technik vertrauen. Unsere Premium-Beleuchtung „Made in Germany“ und unser Know-how sind weltweit gefragt.

INHALTSVERZEICHNIS

MADE BY LUDWIG LEUCHTEN 4

VORBEHANDLUNG/KATHODISCHE TAUCHLACKIERUNG 6

CAVERNA pro 8

CAVERNA 10

SPRITZKABINE12

ARES14

ARES eco16

FORIS18

FILTRA 20

REINRAUMLEUCHTEN 22

GAJA 24

AUDIT FINISHPLÄTZE/OBERFLÄCHENINSPEKTION 26

MINAMO 28

MINAMO f 30

FARBABMUSTERUNG 32

IRO 34

MONTAGELINIEN FÜR KAROSSERIEANBAUTEILE 36

AURON 38

AURON f..... 40

SCHLEIFEN/POLIEREN/NACHARBEIT 42

NITO 44

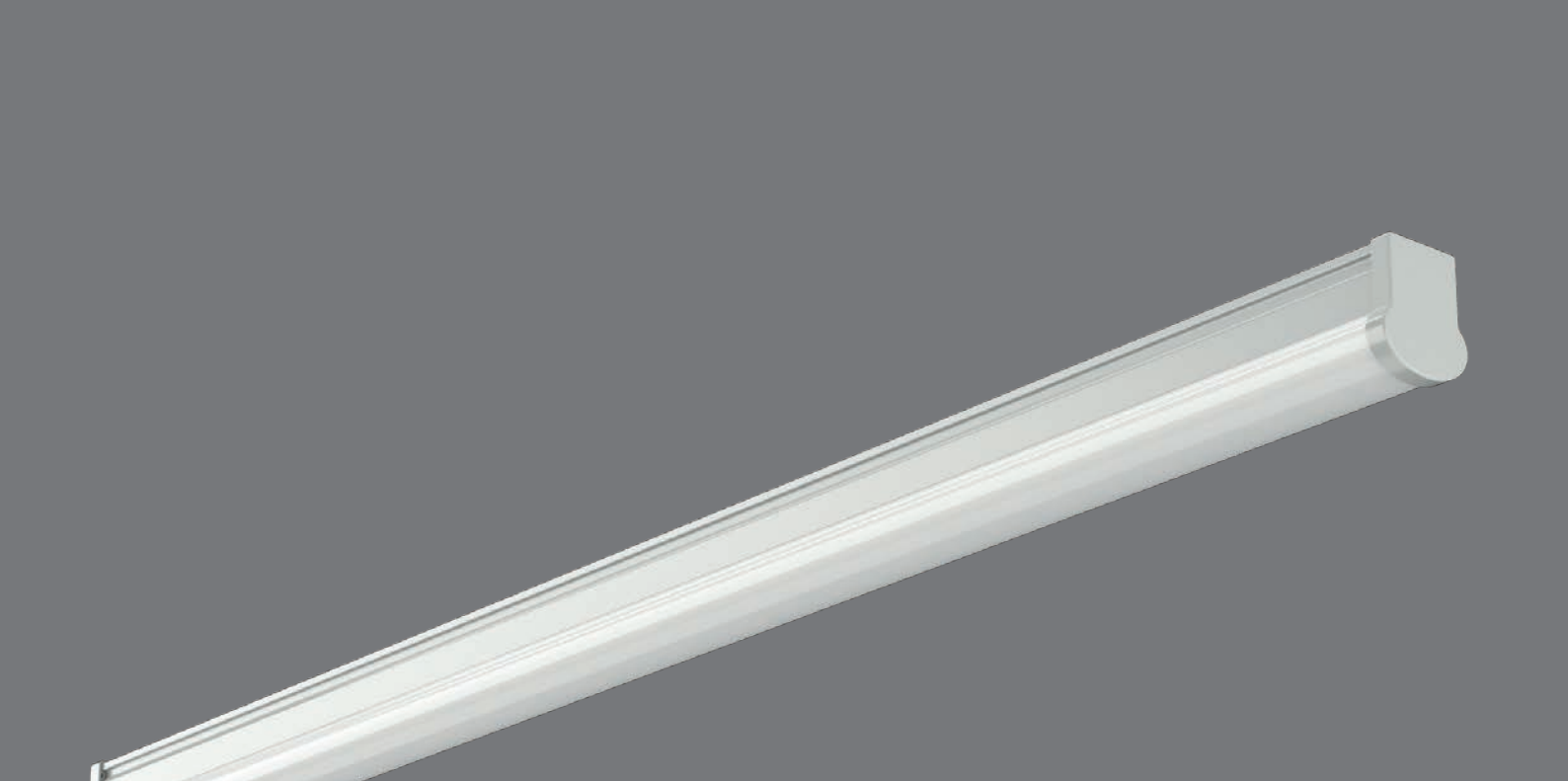
VORBEHANDLUNG VBH/ KATHODISCHE TAUCH- LACKIERUNG KTL

CAVERNA pro CAVERNA

Im Vorbehandlungsprozess und bei der kathodischen Tauchlackierung müssen Leuchten spezielle Eigenschaften aufweisen, um den Anforderungen des Prozesses gerecht zu werden. Dazu gehören Beständigkeit gegen Chemikalien und Korrosion, Temperaturbeständigkeit, gute Isolationsfähigkeiten und mechanische Stabilität. Zusätzlich müssen sie gegebenenfalls elektrische Eigenschaften aufweisen und den geltenden Standards und Vorschriften entsprechen, um Sicherheit und Qualität zu gewährleisten.

Unser Feuchtraumleuchten CAVERNSA und CAVERNA pro sind für diese Anforderungen hervorragend geeignet.





FEUCHTRAUMLEUCHTEN

CAVERNA pro

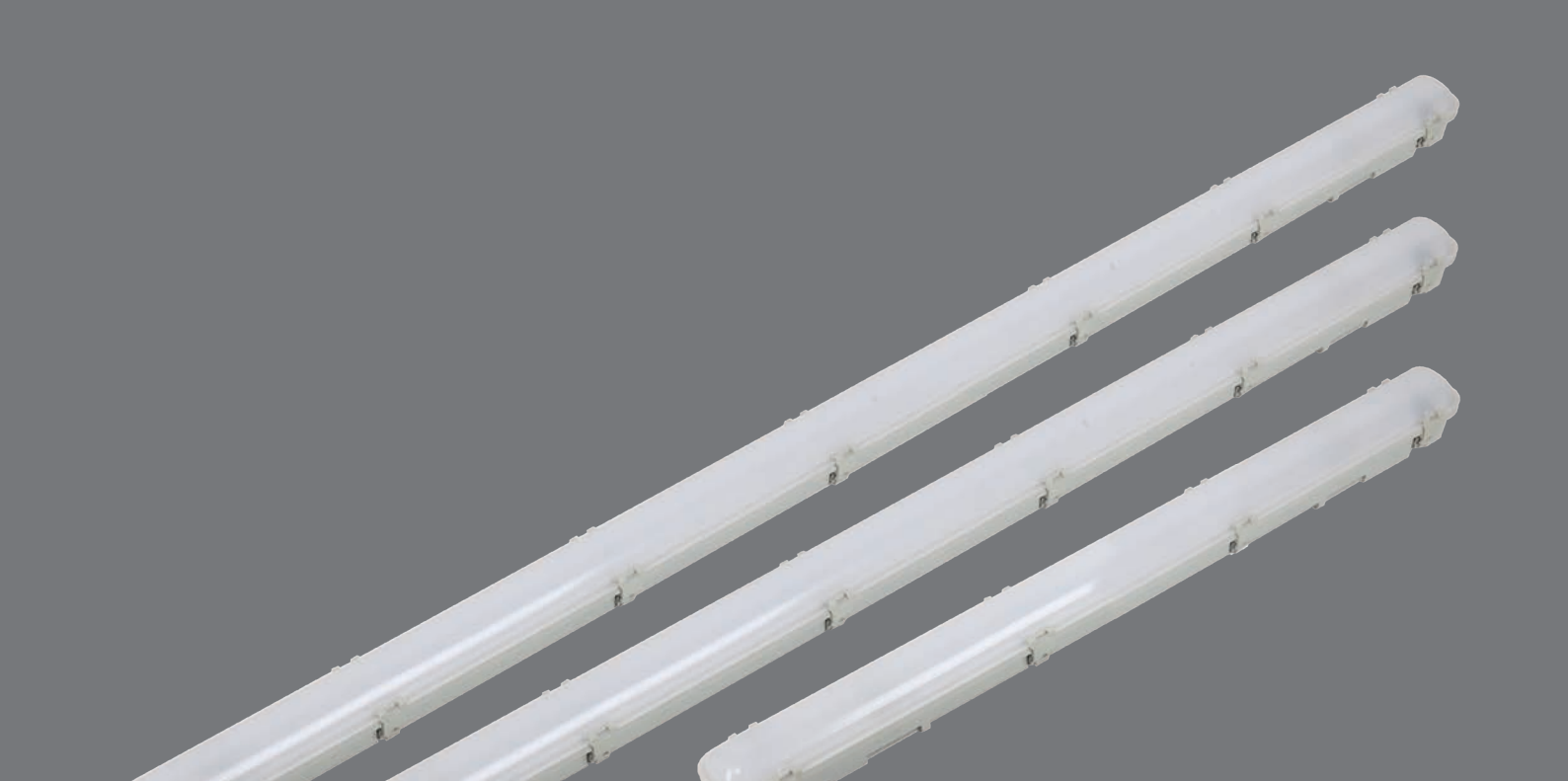
LED-Feuchtraum-Wannenleuchte. IP65, IK09, schlagfeste Abdeckung und Gehäuse hellgrau aus Polycarbonat.

CAVERNA pro

CE IP65 ⚡ ⬆



| Artikel-Nr. Produkt | lm | lm/W | W | CRI | K | UGR | Länge mm | Breite mm | Höhe mm |
|--|------|------|----|-----|------|-----|----------|-----------|---------|
| 411177.841.000.052 CAVERNA pro_1185_840_5200_ND | 5200 | 130 | 40 | 80 | 4000 | 24 | 1185 | 60 | 70 |
| 411177.841.001.052 CAVERNA pro_1185_840_5200_DA | 5200 | 130 | 40 | 80 | 4000 | 24 | 1185 | 60 | 70 |
| 411177.861.000.052 CAVERNA pro_1185_865_5200_ND | 5200 | 130 | 40 | 80 | 6500 | 24 | 1185 | 60 | 70 |
| 411177.861.001.052 CAVERNA pro_1185_865_5200 DA | 5200 | 130 | 40 | 80 | 6500 | 24 | 1185 | 60 | 70 |
| 411477.841.000.065 CAVERNA pro_1485_840_6500_ND | 6500 | 130 | 50 | 80 | 4000 | 24 | 1485 | 60 | 70 |
| 411477.841.001.065 CAVERNA pro_1485_865_6500_DA | 6500 | 130 | 50 | 80 | 4000 | 24 | 1485 | 60 | 70 |
| 411477.861.000.065 CAVERNA pro_1485_865_6500_ND | 6500 | 130 | 50 | 80 | 6500 | 24 | 1485 | 60 | 70 |
| 411477.861.001.065 CAVERNA pro_1485_865_6500_DA | 6500 | 130 | 50 | 80 | 6500 | 24 | 1485 | 60 | 70 |



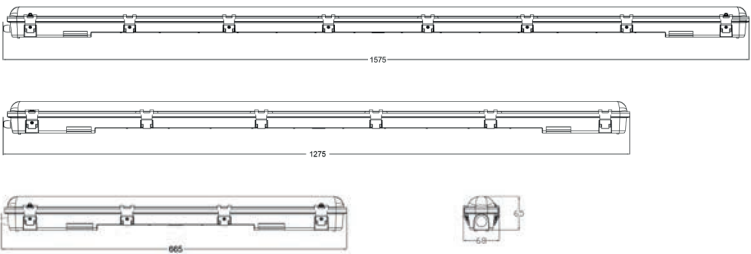
FEUCHTRAUMLEUCHTEN

CAVERNA

LED-Feuchtraum-Wannenleuchte. IP65, IK08, schlagfeste Abdeckung und Gehäuse hellgrau aus Polycarbonat.

CAVERNA

CE IP65 ⚡ ⬆



| Artikel-Nr. Produkt | lm | lm/W | W | CRI | K | UGR | Länge mm | Breite mm | Höhe mm |
|---|-----------------------------|------|----|-----|------|-----|----------|-----------|---------|
| 426568.840.000.028 CAVERNA_665_840_2800_ND | 2800 | 140 | 20 | 80 | 4000 | | 665 | 68 | 65 |
| 426568.840.001.028 CAVERNA_665_840_2800_DA | 2800 | 140 | 20 | 80 | 4000 | | 665 | 68 | 65 |
| 421368.840.000.046 CAVERNA_1275_840_4600_ND | 4600 | 144 | 32 | 80 | 4000 | | 1275 | 68 | 65 |
| 421368.840.001.046 CAVERNA_1275_840_4600_DA | 4600 | 144 | 32 | 80 | 4000 | | 1275 | 68 | 65 |
| 421568.840.000.059 CAVERNA_1575_840_5900_ND | 5900 | 140 | 42 | 80 | 4000 | | 1575 | 68 | 65 |
| 421568.840.001.059 CAVERNA_1575_840_5900_DA | 5900 | 140 | 42 | 80 | 4000 | | 1575 | 68 | 65 |
| 426568.102.003.000 CAVERNA_600_Ersatzabdeckung | Ersatzabdeckung für CAVERNA | | | | | | | | |
| 421368.112.003.000 CAVERNA_1200_Ersatzabdeckung | Ersatzabdeckung für CAVERNA | | | | | | | | |
| 421568.122.003.000 CAVERNA_1500_Ersatzabdeckung | Ersatzabdeckung für CAVERNA | | | | | | | | |
| 420000.133.003.000 CAVERNA_Edelstahlverschluss V2A | | | | | | | | | |

SPRITZKABINE

ARES

ARES eco

FORIS

FILTRA

Im weiteren Prozess des Lackierungsvorgangs werden an unsere Leuchten nicht weniger Anforderungen gestellt. Leuchten in Lackierspritzkabinen müssen explosionsgeschützt, staub- und spritzwassergeschützt sein und eine hohe Farbwiedergabe sowie gleichmäßige Ausleuchtung bieten. Weiterhin sind unsere Leuchten so konstruiert, dass sie leicht zugänglich und wartungsfreundlich sind, um Ausfallzeiten zu minimieren und Zuverlässigkeit zu gewährleisten.





OBERFLÄCHENKONTROLLE - SPRITZKABINE

ARES

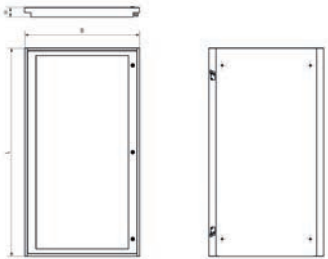
Die Reflektorleuchte **ARES** kommt bei Oberflächen mit mittlerer bis guter Reflexion zum Einsatz und kann in allen Beschichtungsprozessen der Industrie eingesetzt werden. Gehäuse und Rahmen bestehen aus pulverbeschichtetem Stahlblech. Schwenkbarer Rahmen ausgestattet mit einer innenliegenden ESG Scheibe und Schnellverschluss-System. Flexible Befestigung an bauseitigem Stahlbau. Die symmetrischen Reflektoren bestehen aus weiß Pulver beschichtetem. Leuchten Ausführung, Durchgangsverdrahtung via Harting Stecksystem, geprüft nach EN60598 und allen gültigen europäischen Richtlinien. Diese Leuchte ist frei von lackbenetzungsstörenden Substanzen (LABS-Frei).

Die angegebenen Leuchtentypen sind nur ein Auszug aus dem Gesamtportfolio. Für weitere Varianten fragen Sie bitte bei uns an!



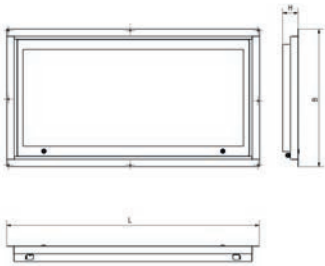
ARES

CE IP54 ⊕ ⬆ CRI90



Ohne Einbaurahmen

| Artikel-Nr. Produkt | lm | lm/W | W | CRI | K | UGR | Länge mm | Breite mm | Höhe mm |
|--|-------|------|-----|-----|------|-----|----------|-----------|---------|
| Lichtaustritt symmetrisch | | | | | | | | | |
| 811286.913.000.110 ARES_1260_940_10080_ND | 10080 | 120 | 84 | 90 | 4000 | | 1260 | 860 | 75 |
| 811586.913.000.112 ARES_1560_940_12600_ND | 12600 | 120 | 105 | 90 | 4000 | | 1560 | 860 | 75 |
| Lichtaustritt asymmetrisch | | | | | | | | | |
| 811286.914.000.110 ARES_1260_940_10080_ND | 10080 | 120 | 84 | 90 | 4000 | | 1260 | 860 | 75 |
| 811586.914.000.112 ARES_1560_940_12600_ND | 12600 | 120 | 105 | 90 | 4000 | | 1560 | 860 | 75 |

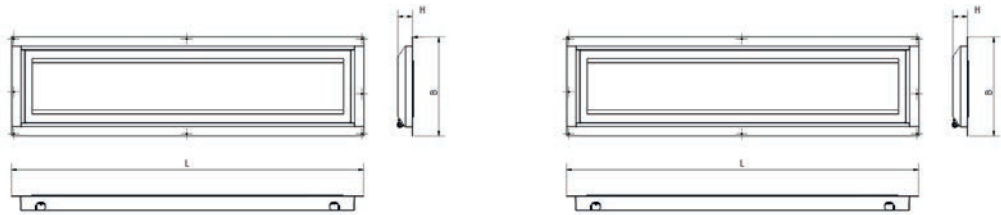


Mit Einbaurahmen

| Artikel-Nr. Produkt | lm | lm/W | W | CRI | K | UGR | Länge mm | Breite mm | Höhe mm |
|--|-------|------|-----|-----|------|-----|----------|-----------|---------|
| Lichtaustritt symmetrisch | | | | | | | | | |
| 811394.915.000.110 ARES_1340_940_10080_ND | 10080 | 120 | 84 | 90 | 4000 | | 1340 | 940 | 75 |
| 811694.915.000.112 ARES_1640_940_12600_ND | 12600 | 120 | 105 | 90 | 4000 | | 1640 | 940 | 75 |
| Lichtaustritt asymmetrisch | | | | | | | | | |
| 811394.916.000.110 ARES_1340_940_10080_ND | 10080 | 120 | 84 | 90 | 4000 | | 1340 | 940 | 75 |
| 811964.916.000.112 ARES_1640_940_12600_ND | 12600 | 120 | 105 | 90 | 4000 | | 1640 | 940 | 75 |

ARES eco

CE IP54 ⊕ ⬆ CRI90



| Artikel-Nr. Produkt | lm | lm/W | W | CRI | K | UGR | Länge mm | Breite mm | Höhe mm |
|--|-------|------|-----|-----|------|-----|----------|-----------|---------|
| 811849.913.000.110 ARES eco_1450_840_10080_ND | 10080 | 120 | 84 | 90 | 4000 | | 1450 | 490 | 85 |
| 811849.913.001.110 ARES eco_1450_840_10080_DA | 10080 | 120 | 84 | 90 | 4000 | | 1450 | 490 | 85 |
| 811849.913.000.110 ARES eco_1750_840_12600_ND | 12600 | 120 | 105 | 90 | 4000 | | 1750 | 490 | 85 |
| 811849.913.001.110 ARES eco_1750_840_12600_DA | 12600 | 120 | 105 | 90 | 4000 | | 1750 | 490 | 85 |

OBERFLÄCHENKONTROLLE - SPRITZKABINE

ARES eco



Die Einbau Reflektorleuchte **ARES eco** kommt bei Oberflächen mit mittlerer bis guter Reflexion zum Einsatz und kann in allen Beschichtungsprozessen der Industrie eingesetzt werden. Gehäuse und Rahmen bestehen aus pulverbeschichtetem Stahlblech. Ausgestattet mit einer rahmenlosen ESG-Scheibe und Verschlussystem. Modularer Einbaurahmen zur Befestigung an bauseitigem Stahlbau. Symmetrische Lichtkammer aus weiß pulverbeschichtetem Stahlblech. Leuchten Ausführung, Durchgangsverdrahtung via Kabelverschraubungen, geprüft nach EN60598 und allen gültigen europäischen Richtlinien. Diese Leuchte ist frei von lackbenetzungsstörenden Substanzen (LABS-Frei).

Die angegebenen Leuchtentypen sind nur ein Auszug aus dem Gesamtportfolio. Für weitere Varianten fragen Sie bitte bei uns an!



OBERFLÄCHENKONTROLLE - SPRITZKABINE

FORIS

LED Spritzkabinen Leuchte für Kabinen externe Montage. Das Gehäuse der **FORIS** besteht aus pulverbeschichtetem Stahlblech. Die zur Anbringung benötigten Scharniere, Beschlagteile sowie Rohstützen sind inklusive. Das Leuchtengehäuse ist mit einer umlaufenden Dichtung bestückt. Durch das Anpressen an die Glasscheibe im endmontierten Zustand wird der IP-Schutz gewährleistet. Die Reflektoren bestehen aus weiß pulverbeschichtetem Stahlblech. Diese Leuchte ist geprüft nach EN60598 und ausgestattet mit High-Efficient LED-Modulen mit interner Durchgangsverdrahtung. Der Anschluss erfolgt über ein Harting Steck-/Verbindungssystem. Diese Leuchte ist frei von lackbenetzungsstörenden Stoffen (LABS-Frei).

Die angegebenen Leuchtentypen sind nur ein Auszug aus dem Gesamtportfolio. Für weitere Varianten fragen Sie bitte bei uns an!



FORIS
CE IP54 ⊕ ⊞ CRI90



| Artikel-Nr. Produkt | lm | lm/W | W | CRI | K | UGR | Länge mm | Breite mm | Höhe mm |
|---|-------|------|-----|-----|------|-----|----------|-----------|---------|
| 826686.904.000.105 FORIS_660_940_5040_ND | 5040 | 120 | 42 | 90 | 4000 | | 660 | 860 | 90 |
| 821286.904.000.105 FORIS_1260_940_10080_ND | 10080 | 120 | 84 | 90 | 4000 | | 1260 | 860 | 90 |
| 821586.904.000.105 FORIS_1560_940_12600_ND | 12600 | 120 | 105 | 90 | 4000 | | 1560 | 860 | 90 |
| 826660.904.000.105 FORIS_660_940_5040_ND | 5040 | 120 | 42 | 90 | 4000 | | 660 | 660 | 90 |
| 821260.904.000.105 FORIS_1260_940_10080_ND | 10080 | 120 | 84 | 90 | 4000 | | 1260 | 660 | 90 |
| 821560.904.000.105 FORIS_1560_940_12600_ND | 12600 | 120 | 105 | 90 | 4000 | | 1560 | 660 | 90 |



FILTRA

CE IP54 ⊕ ⬆ CRI90



| Artikel-Nr. Produkt | lm | lm/W | W | CRI | K | UGR | Länge mm | Breite mm | Höhe mm |
|--|-------|------|-----|-----|------|-----|----------|-----------|---------|
| 880506.808.001.111 FILTRA_526_940_11440_DA | 11440 | 104 | 110 | 90 | 4000 | | 526 | 66 | 64 |
| 880506.808.002.111 FILTRA_526_940_11440_DA_EX | 11440 | 104 | 110 | 90 | 4000 | | 526 | 66 | 64 |
| 880606.808.001.115 FILTRA_656_940_15392_DA | 15392 | 104 | 148 | 90 | 4000 | | 656 | 66 | 64 |
| 880506.808.002.115 FILTRA_656_940_15392_DA_EX | 15392 | 104 | 148 | 90 | 4000 | | 656 | 66 | 64 |

OBERFLÄCHENKONTROLLE - SPRITZKABINE

FILTRA



Die Spritzkabinenleuchte **FILTRA** ist ausgelegt für den Einbau in Filterdeckensysteme. Ausgestattet mit zwei LED-Hochleistungsleuchteinheiten. Gehäuse besteht aus weiß pulverbeschichtetem Stahlblech (RAL9016). Asymmetrische Lichtverteilung durch optimiertes Einzelreflektorsystem. Je 10m Verbindungsleitung zwischen Leucht- und Versorgungseinheit. Geprüft nach EN60598 und allen gültigen europäischen Richtlinien. Die Einspeisung erfolgt über das Harting Steck-/Verbindungssystem und ist durchverdrahtet. Die Dimmung erfolgt digital via DALI- System. Leuchte ist frei von lackbenetzungsstörenden Substanzen (LABS-Frei).

Die angegebenen Leuchtentypen sind nur ein Auszug aus dem Gesamtportfolio. Für weitere Varianten fragen Sie bitte bei uns an!

REINRAUMLEUCHTEN

GAJA

Heute werden eine Vielzahl von Anforderungen an Reinräume gestellt. Neben dem Qualitätsfaktor Reinheit kommt dabei auch immer mehr der Qualitätsfaktor Licht ins Spiel. Die Einsatzmöglichkeiten und Anwendungen von Reinraumleuchten finden sich sowohl in medizinischen Bereichen, in der Pharmazie, der Fein- und Mikrotechnik, Luft- und Raumfahrttechnik, der Bio- und Genforschung, so wie auch in den unterschiedlichsten Fertigungsbereichen der Lebensmittel- und Automobilindustrie. Die Qualitätsanforderungen an Reinraumleuchten sind hoch und stellen die Hersteller vor immer neue Herausforderungen. Die Ludwig Leuchten GmbH und Co. KG entwickelt und fertigt Reinraumleuchten nach den höchsten Standards. Dabei nehmen wir konkreten Bezug auf die jeweilige Einbausituation, die jeweilige Sehaufgabe und bieten damit unseren Kunden ein breites Spektrum an Einsatzmöglichkeiten.





REINRAUMLEUCHTEN

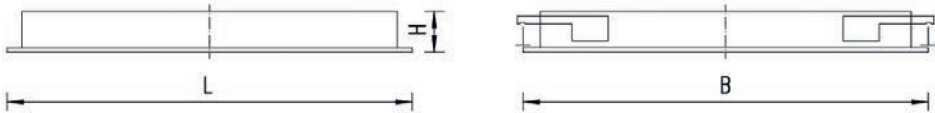
GAJA

Direkt strahlende LED-Reinraum-Leuchte für verschiedene Deckensysteme. Leuchtenkörper Stahlblech, pulverbeschichtet in weiß, mit umlaufendem Gehäuserand. Untere Abdeckung als Stahlblechrahmen mit eingesetzter Opalscheibe. Am Leuchtenkörper unsichtbar befestigt. Geeignet für Feuchträume, Reinräume mit erhöhten hygienischen Anforderungen. IP54 in Richtung Nutzraum, IP40 in Richtung Deckenzwischenraum.

- Standard-Lichtfarbe 4.000 K, andere Lichtfarben auf Anfrage erhältlich.
- Farbe Gehäuse: RAL 9016
- Sonderfarben sind auf Wunsch gegen Mehrpreis lieferbar.
- Untere Abdeckung mit verschiedenen Scheiben und Filtern je nach Reinraumanforderung erhältlich.
- Die angegebenen Leuchtentypen sind nur ein Auszug aus dem Gesamtportfolio. Für weitere Varianten fragen Sie bitte bei uns an!

GAJA

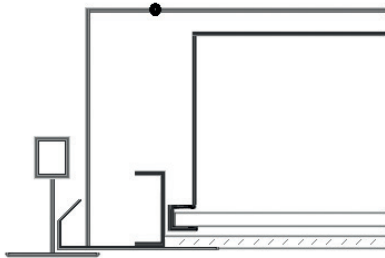
CE IP54/40 ⓘ ⬆



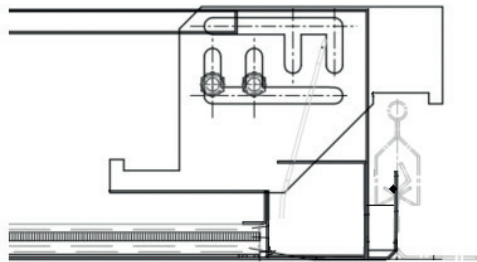
| Artikel-Nr. Produkt | lm | lm/W | W | CRI | K | UGR | Länge mm | Breite mm | Höhe mm |
|--|------|------|----|-----|------|-----|----------|-----------|---------|
| 506262.841.000.041 GAJA_623_840_4100_ND | 4100 | 124 | 33 | 80 | 4000 | | 623 | 623 | 90 |
| 506262.841.001.041 GAJA_623_840_4100_DA | 4100 | 124 | 33 | 80 | 4000 | | 623 | 623 | 90 |
| 506262.941.000.068 GAJA_623_940_6800_ND | 6800 | 109 | 62 | 80 | 4000 | | 623 | 623 | 90 |
| 506262.941.001.068 GAJA_623_940_6800_DA | 6800 | 109 | 62 | 80 | 4000 | | 623 | 623 | 90 |

Diese Leuchte ist anpassbar für verschiedene Deckensysteme. Gängige Einbausituationen haben wir unten dargestellt. Für weitere Einbausituationen fragen Sie bitte bei uns an.

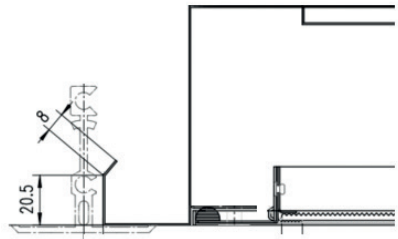
Einbaudecken



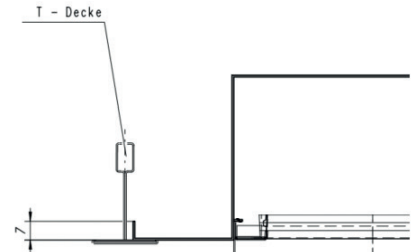
Klemmkassettendecken



Profildecken



T-Decken



AUDIT FINISHPLÄTZE/ OBERFLÄCHEN- INSPEKTION

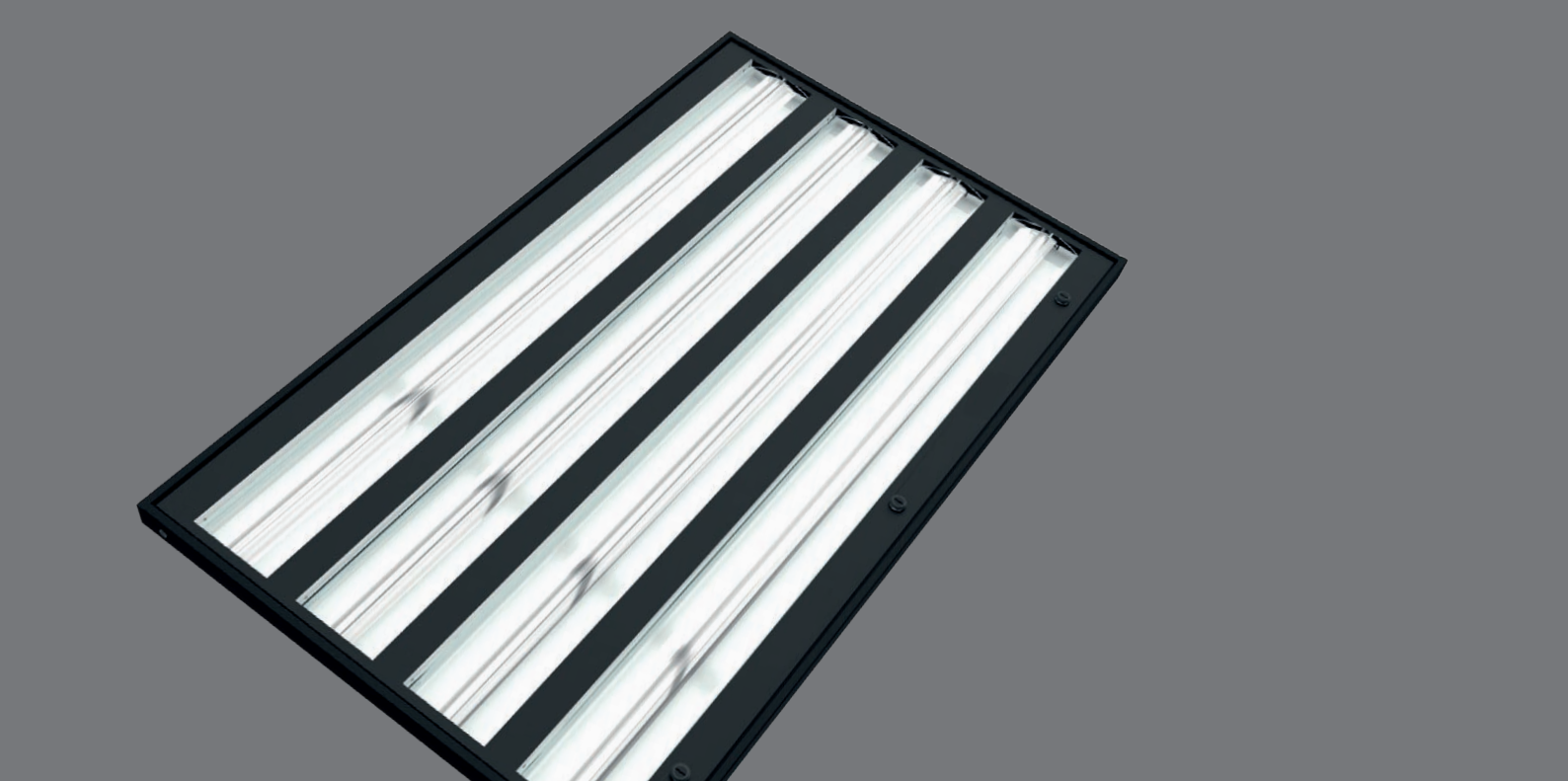
MINAMO

MINAMO f

ECOREFLECT

In der Fertigung von Fahrzeugen, hochwertigen technischen Geräten, Musikinstrumenten u. v. m. besteht ein besonders hoher Qualitätsanspruch auf äußere Eigenschaften wie Glanz, Farb-Qualität, Streifen und Kratzerfreiheit, Oberflächengüte oder auch auf die Farb-Treue zusammengeführter Bauteile, wie etwa bei der Montage lackierter Rückspiegel-Gehäuse an PKWs. Um dies zu erreichen, werden in diesen Bereichen spezielle Leuchten mit besonderen Fähigkeiten eingesetzt. Sie machen Fehler in blanken oder lackierten Oberflächen sichtbar, spüren Kratzer, kleinste Unebenheiten oder Farb-Abweichungen auf, um Fehler zu vermeiden.





OBERFLÄCHENKONTROLLE - OBERFLÄCHENINSPEKTION

MINAMO

Die **MINAMO** ist eine Leuchte für die Oberflächenkontrolle und kommt bei Oberflächen mit mittlerer bis hoher Reflexion zum Einsatz. Geeignet für alle Beschichtungsprozesse der Industrie. Das Gehäuse ist sehr flach und besteht aus pulverbeschichtetem Stahlblech, abgedeckt mit einer fallgesicherten, schwenkbaren, reinigungsmittelresistenten ESG- Scheibe. Diese wird mit integrierten Drehriegel-Verschlüssen gehalten.

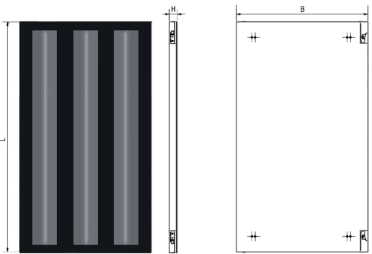
Auf der Gehäuserückseite befinden sich acht Einziehmuttern M8 für flexible Montage. Auf die weiß pulverbeschichteten, symmetrischen Einzelreflektoren sind LED-Module montiert. Diese LED-Leuchte ist ausgestattet mit High-Efficient LED-Modulen mit speziellen Abdeckungen. Durch die spezielle Optik wird der Kontrast zur Fehlererkennung deutlich verbessert. Die Einzelreflektoren können bei Bedarf separat und werkzeuglos entnommen und getauscht werden.

Die Einspeisung erfolgt über das Harting Steck-/Verbindungssystem und ist durchverdrahtet. Die Leuchte ist gebaut und geprüft nach EN60598 und allen gültigen europäischen Richtlinien, sowie frei von lackbenetzungsstörenden Substanzen (LABS-Frei).

Die angegebenen Leuchtentypen sind nur ein Auszug aus dem Gesamtportfolio. Für weitere Varianten fragen Sie bitte bei uns an!

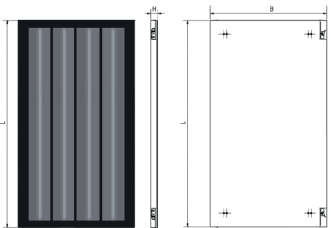
MINAMO

CE IP54 CRI90



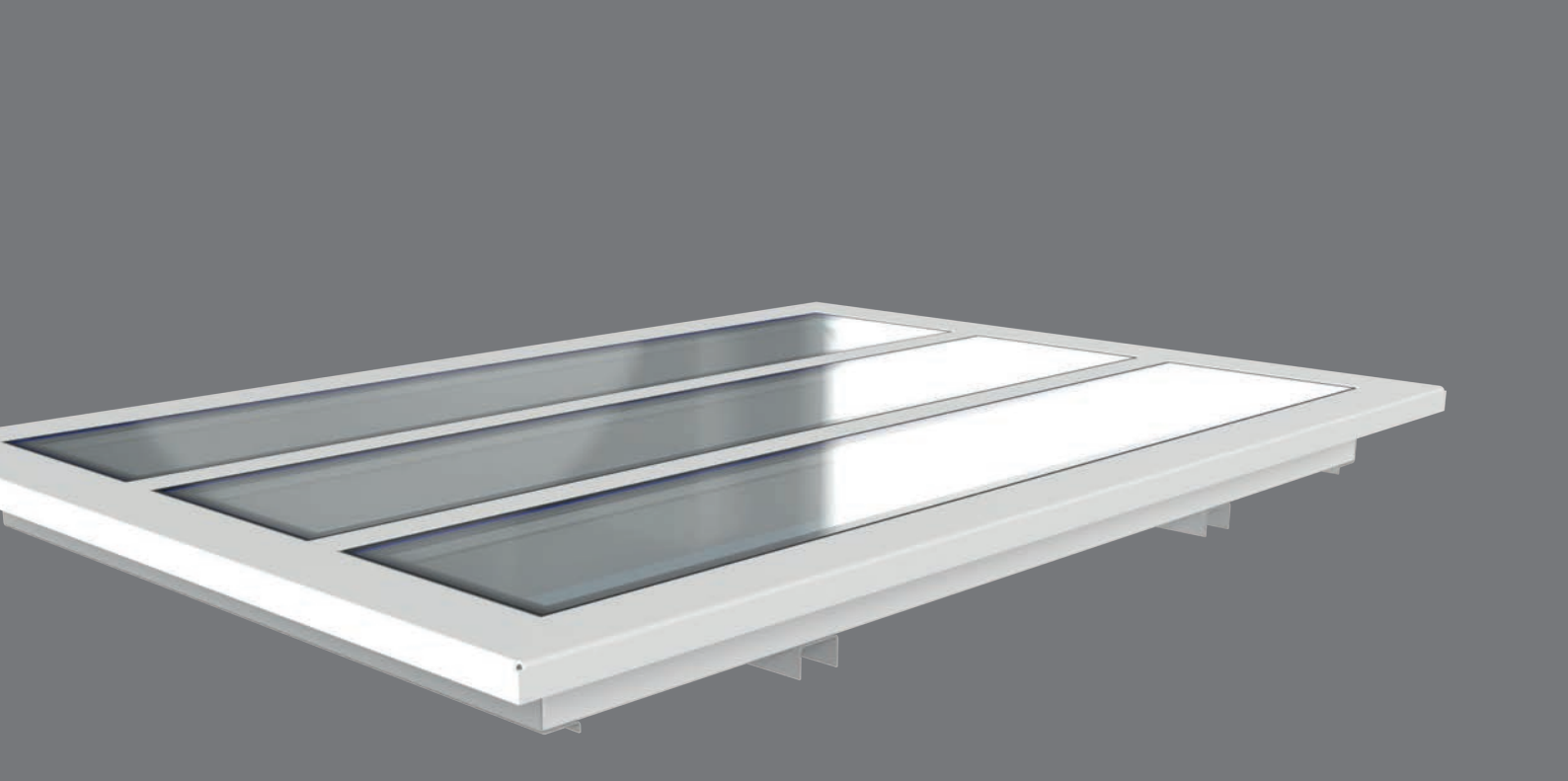
3-flammige Ausführung

| Artikel-Nr. Produkt | lm | lm/W | W | CRI | K | UGR | Länge mm | Breite mm | Höhe mm |
|--|-------|------|----|-----|------------------|-----|----------|-----------|---------|
| 801286.901.000.111 Minamo_1260_965940965_11600_ND | 11600 | 156 | 74 | 90 | 6500, 4000, 6500 | | 1260 | 860 | 50 |
| 801286.901.001.111 Minamo_1260_965940965_11600_DA | 11600 | 156 | 74 | 90 | 6500, 4000, 6500 | | 1260 | 860 | 50 |
| 801586.901.000.114 Minamo_1560_965940965_14500_ND | 14500 | 157 | 92 | 90 | 6500, 4000, 6500 | | 1560 | 860 | 50 |
| 801586.901.001.114 Minamo_1560_965940965_14500_DA | 14500 | 157 | 92 | 90 | 6500, 4000, 6500 | | 1560 | 860 | 50 |



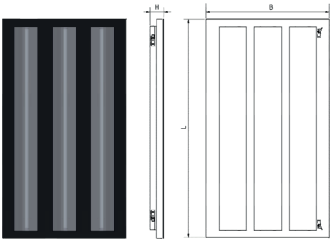
4-flammige Ausführung

| Artikel-Nr. Produkt | lm | lm/W | W | CRI | K | UGR | Länge mm | Breite mm | Höhe mm |
|--|-------|------|-----|-----|------------------|-----|----------|-----------|---------|
| 801286.901.000.115 Minamo_1260_965940965_15400_ND | 15400 | 155 | 99 | 90 | 6500, 4000, 6500 | | 1260 | 860 | 50 |
| 801286.901.001.115 Minamo_1260_965940965_15400_DA | 15400 | 155 | 99 | 90 | 6500, 4000, 6500 | | 1260 | 860 | 50 |
| 801586.901.000.119 Minamo_1560_965940965_19300_ND | 19300 | 156 | 123 | 90 | 6500, 4000, 6500 | | 1560 | 860 | 50 |
| 801586.901.001.119 Minamo_1560_965940965_19300_DA | 19300 | 156 | 123 | 90 | 6500, 4000, 6500 | | 1560 | 860 | 50 |



MINAMO f

CE IP54 ⊕ ⬆ CRI90



| Artikel-Nr. Produkt | lm | lm/W | W | CRI | K | UGR | Länge mm | Breite mm | Höhe mm |
|--|-------|------|----|-----|------------------|-----|----------|-----------|---------|
| 801499.901.000.111 Minamo_1444_965940965_11600_ND | 11600 | 156 | 74 | 90 | 6500, 4000, 6500 | | 1444 | 999 | 120 |
| 801499.901.001.111 Minamo_1444_965940965_11600_DA | 11600 | 156 | 74 | 90 | 6500, 4000, 6500 | | 1444 | 999 | 120 |

OBERFLÄCHENKONTROLLE - OBERFLÄCHENINSPEKTION

MINAMO f



Die **MINAMO f** ist eine Bodenleuchte für die Oberflächenkontrolle und kommt bei Oberflächen mit mittlerer bis hoher Reflexion zum Einsatz. Geeignet für alle Beschichtungsprozesse der Industrie. Das Gehäuse besteht aus pulverbeschichtetem Stahlblech, abgedeckt mit Einzelrahmen pro Lichtkammer.

Auf die weiß pulverbeschichteten, symmetrischen Einzelreflektoren sind LED-Module montiert. Diese LED-Leuchte ist ausgestattet mit High-Efficient LED-Modulen mit speziellen Abdeckungen. Durch die spezielle Optik wird der Kontrast zur Fehlererkennung deutlich verbessert. Die Einzelreflektoren können bei Bedarf separat und werkzeuglos entnommen und getauscht werden.

Die Einspeisung erfolgt über das Harting Steck-/Verbindungssystem und ist durchverdrahtet. Die Leuchte ist gebaut und geprüft nach EN60598 und allen gültigen europäischen Richtlinien, sowie frei von lackbenetzungsstörenden Substanzen (LABS-Frei).

Die angegebenen Leuchtentypen sind nur ein Auszug aus dem Gesamtportfolio. Für weitere Varianten fragen Sie bitte bei uns an!

FARBABMUSTERUNG

IRO

In der Farbabmusterung hat ein hoher CRI-Wert eine große Bedeutung, um Farben korrekt und naturgetreu darzustellen. Je nach Anwendung sollte die Farbtemperatur entsprechend angepasst werden. Weiterhin punktet unsere Farbabmusterungsleuchte IRO mit einer gleichmäßigen Ausleuchtung, damit Schatten und unerwünschte Variationen erkannt werden können. Die Möglichkeit zur Dimmung verschafft eine bessere Farbwahrnehmung, da die Lichtintensität an die jeweilige Arbeitsumgebung angepasst werden kann.





OBERFLÄCHENKONTROLLE - OBERFLÄCHENINSPEKTION

IRO



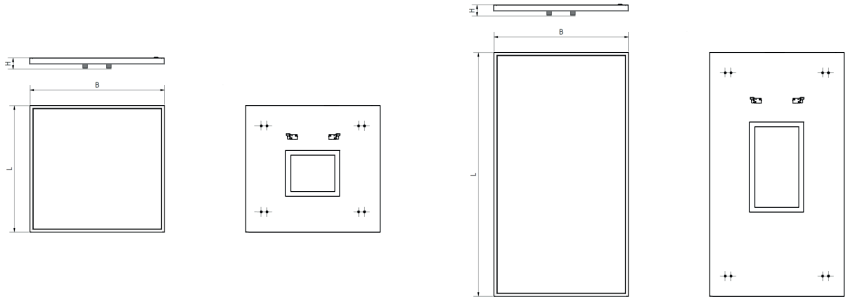
Die Farbabmusterungsleuchte **IRO** kommt in der Fertigung von Fahrzeugen, hochwertigen technischen Geräten zum Einsatz. Durch diese Leuchte werden Eigenschaften wie Glanz, Farb-Qualität, Streifen und Kratzerfreiheit, Oberflächengüte oder auch die Farb-Treue zusammengeführter Bauteile, wie etwa bei der Montage lackierter Rückspiegel-Gehäuse an PKWs inspiziert.

Auf die weiß pulverbeschichteten, symmetrischen Einzelreflektoren sind LED-Module montiert. Die Einspeisung erfolgt über das Harting Steck-/Verbindungssystem und ist durchverdrahtet. Über die Tunable-White-Funktion können Lichtszenen wie Mittagssonne oder Abendrot auf den lackierten Flächen dargestellt werden. Die Dimmung erfolgt digital via DALI-System. Die Leuchte ist gebaut und geprüft nach EN60598 und allen gültigen europäischen Richtlinien, sowie frei von lackbenetzungsstörenden Substanzen (LABS-Frei).

Die angegebenen Leuchtentypen sind nur ein Auszug aus dem Gesamtportfolio. Für weitere Varianten fragen Sie bitte bei uns an!

IRO

CE IP54 ⊕ ⬆ CRI90



| Artikel-Nr. Produkt | lm | lm/W | W | CRI | K | UGR | Länge mm | Breite mm | Höhe mm |
|---|-------|------|-----|-----|-----------|-----|----------|-----------|---------|
| 866686.912.001.104 IRO_660_965940965_4620_DA | 4620 | 110 | 42 | 90 | 3000-6500 | | 660 | 860 | 50 |
| 861286.912.001.109 IRO_1260_965940965_9790_DA | 9790 | 110 | 89 | 90 | 3000-6500 | | 1260 | 860 | 50 |
| 861586.912.001.111 IRO_1560_965940965_11550_DA | 11550 | 110 | 105 | 90 | 3000-6500 | | 1560 | 860 | 50 |

MONTAGELINIEN FÜR KAROSSERIEANBAUTEILE

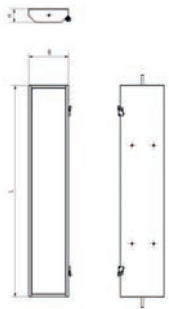
AURON AURON f

Arbeitsplatzleuchten in der Karosseriemontage sorgen für optimale Arbeitsbedingungen für die Mitarbeiter. Ausreichende Helligkeit bei gleichzeitiger Blendfreiheit gewährleistet ein sicheres und ermüdungsfreies Arbeiten. Die Möglichkeit die Position und Ausrichtung anzupassen, erhöht die Flexibilität der Leuchten, da sie an die verschiedenen Erfordernisse in der Karosseriemontage angepasst werden können.





AURON
CE IP54 ⊕ ⬆ CRI90



| Artikel-Nr. Produkt | lm | lm/W | W | CRI | K | UGR | Länge mm | Breite mm | Höhe mm |
|--|------|------|----|-----|------|-----|----------|-----------|---------|
| 871924.913.000.110 AURON_1248_940_3360_ND | 3360 | 120 | 28 | 90 | 4000 | | 1248 | 242 | 75 |
| 872024.913.000.110 AURON_1548_940_4200_ND | 4200 | 120 | 35 | 90 | 4000 | | 1548 | 242 | 75 |
| 871924.917.000.110 AURON_1248_940_6720_ND | 6720 | 120 | 56 | 90 | 4000 | | 1248 | 242 | 75 |
| 872024.917.000.110 AURON_1548_940_8400_ND | 8400 | 120 | 70 | 90 | 4000 | | 1548 | 242 | 75 |

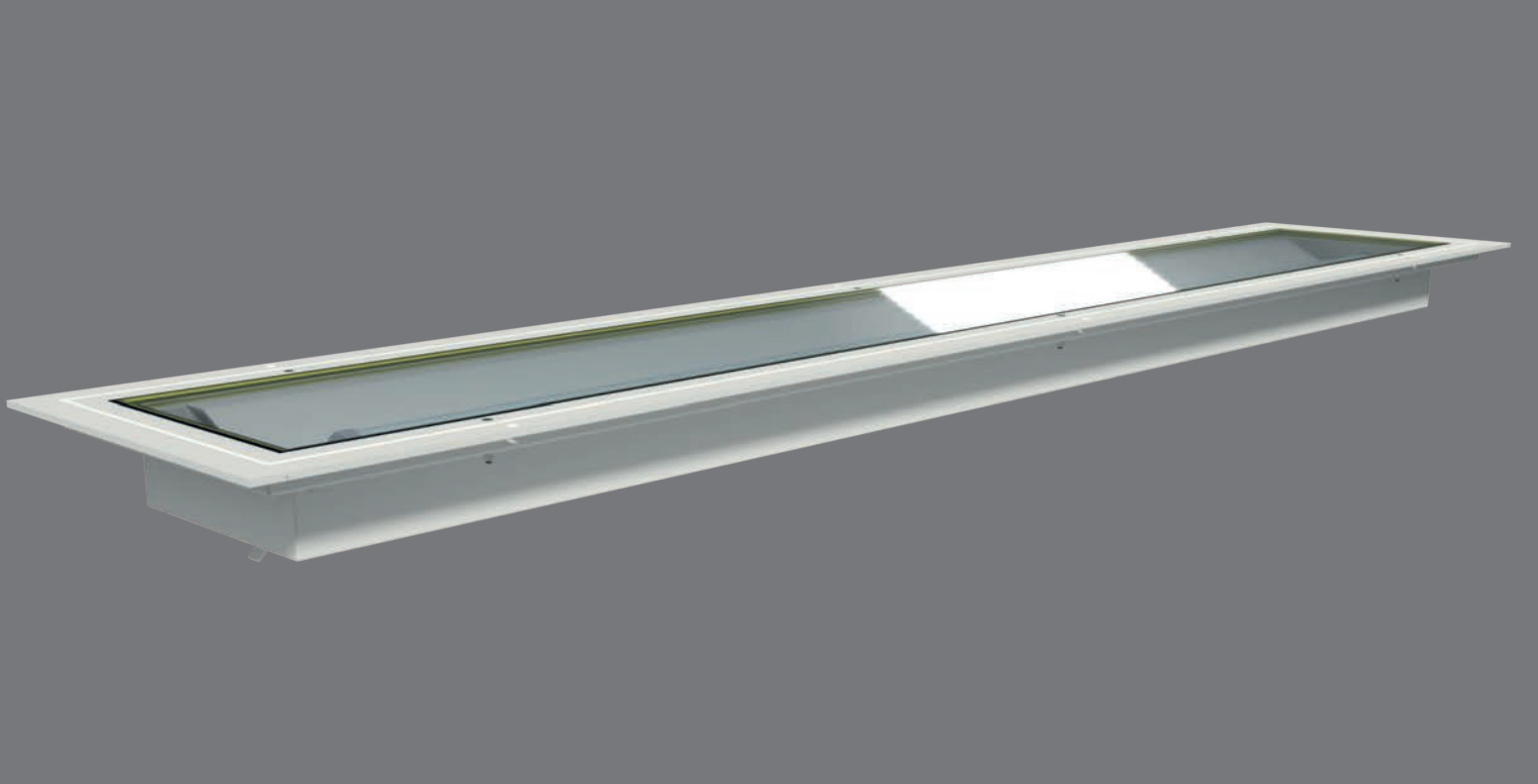
OBERFLÄCHENKONTROLLE - ARBEITSPLATZ

AURON



Die Arbeitsplatzleuchte **AURON** wird generell in allen Bereichen der Industrie als Aufbau oder Schwenkleuchte eingesetzt. Leuchtengehäuse mit Sicherheitsglasabdeckung nach DIN1249. Rückseitige M8 Einziehmuttern zur Befestigung an bauseitigem Stahlbau. Die Rotierfunktion wird über die mitgelieferten M12 Bolzen eingestellt. Diese werden stirnseitig angebracht und dienen gleichzeitig als Befestigung. Diese LED-Leuchte ist ausgestattet mit High-Efficient LED-Modulen mit blendfreien Abdeckungen für homogene Lichtverteilung. Die Einspeisung erfolgt über Harting Stecksystem mit interner Durchgangsverdrahtung. Diese Leuchte ist frei von lackbenetzungsstörenden Stoffen (LABS-Frei).

Die angegebenen Leuchtentypen sind nur ein Auszug aus dem Gesamtportfolio. Für weitere Varianten fragen Sie bitte bei uns an!



AURON f

CE IP54   CRI90



| Artikel-Nr. Produkt | lm | lm/W | W | CRI | K | UGR | Länge mm | Breite mm | Höhe mm |
|--|------|------|----|-----|------|-----|----------|-----------|---------|
| Lichtaustritt symmetrisch | | | | | | | | | |
| 871321.803.000.103 AURON f_1302_940_3248_ND | 3248 | 116 | 28 | 90 | 4000 | | 1302 | 212 | 113 |
| 871621.803.000.140 AURON f_1602_940_4060_ND | 4060 | 116 | 35 | 90 | 4000 | | 1602 | 212 | 113 |
| Lichtaustritt asymmetrisch | | | | | | | | | |
| 871321.804.000.103 AURON f_1302_940_3248_ND | 3248 | 116 | 28 | 90 | 4000 | | 1302 | 212 | 113 |
| 871621.804.000.140 AURON f_1602_940_4060_ND | 4060 | 116 | 35 | 90 | 4000 | | 1602 | 212 | 113 |

OBERFLÄCHENKONTROLLE - ARBEITSPLATZ

AURON f



LED-Einlege-Bodenleuchte **AURON f** mit VSG-Scheibe
begehr bis maximal 170 kg. Gehäuse und Rahmen be-
stehen aus pulverbeschichtetem Stahlblech. Lichtverteilung
durch optimiertes Einzelreflektorsystem. Die Reflektoren
bestehen aus weiß pulverbeschichtetem Stahlblech. Diese
Leuchte ist ausgestattet mit High-Efficient LED-Modulen.
Geprüft nach EN60598 und allen gültigen europäischen
Richtlinien. Der Anschluss erfolgt über Harting Stecksystem
mit interner Durchgangsverdrahtung. Diese Leuchte ist frei
von lackbenetzungsstörenden Substanzen (LABS-Frei).

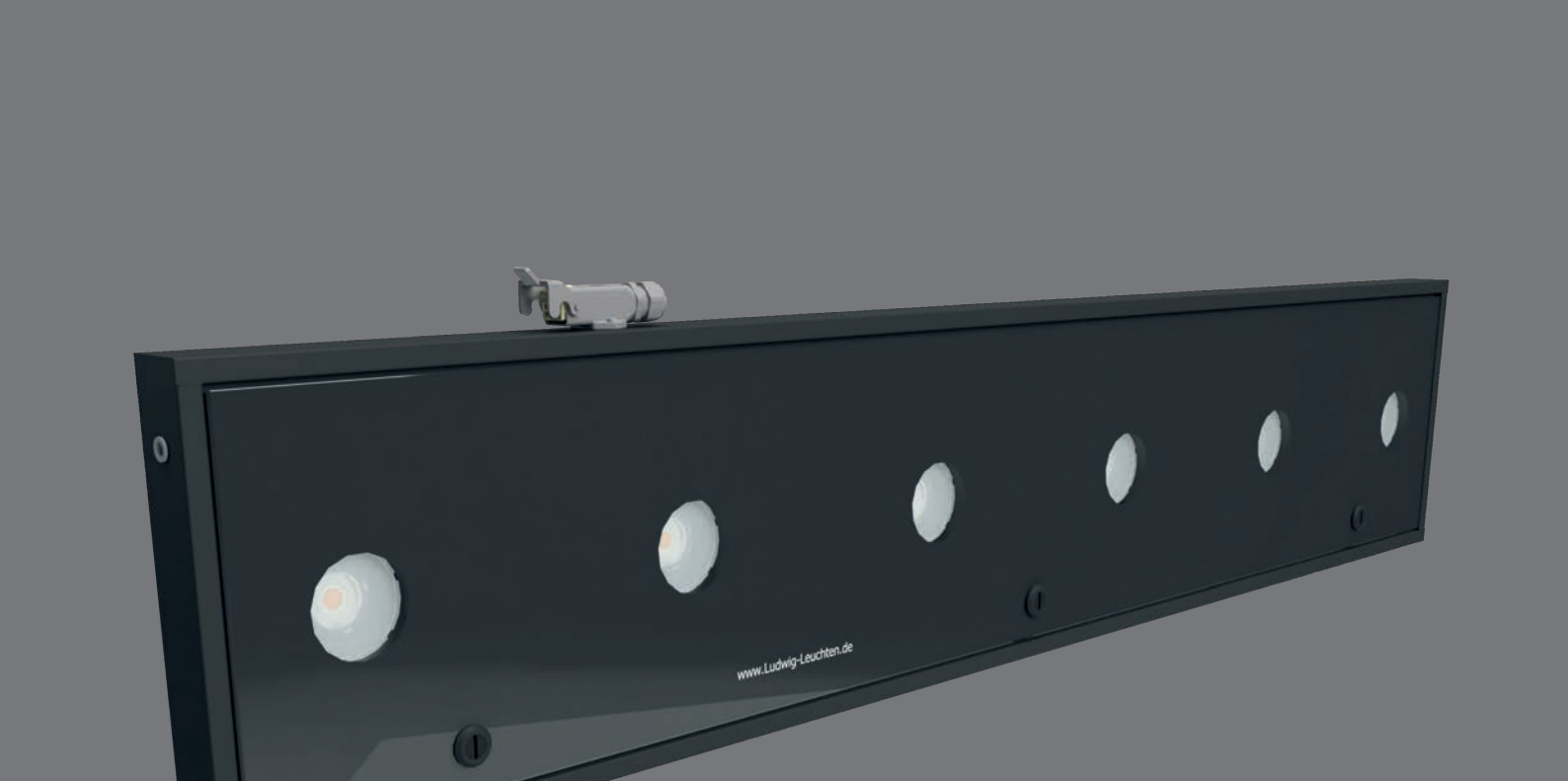
Die angegebenen Leuchtentypen sind nur ein Auszug aus
dem Gesamtportfolio. Für weitere Varianten fragen Sie
bitte bei uns an!

SCHLEIFEN/POLIEREN/ NACHARBEIT

NITO

Eine gute Beleuchtung ist beim Schleifen und Polieren wichtig, um den Arbeitsbereich gut zu sehen und Fehler, Unebenheiten oder Kratzer im Material zu erkennen. Durch die Beleuchtung können auch feine Details und Oberflächenstrukturen besser erfasst werden. Die Beleuchtung dient auch der Qualitätskontrolle. Sie ermöglicht es dem Arbeiter, den Fortschritt des Schleif- und Polierprozesses zu überprüfen und sicherzustellen, dass das gewünschte Ergebnis erreicht wird. Durch die Beleuchtung können etwaige Defekte oder unerwünschte Oberflächenmerkmale leichter erkannt werden.





OBERFLÄCHENKONTROLLE - SCHLEIFEN/POLIEREN

NITO



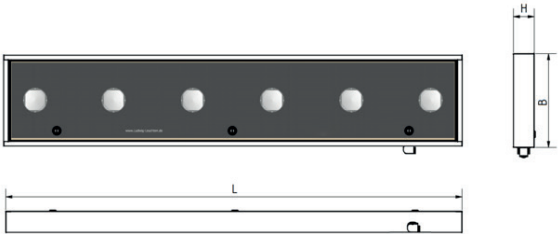
Schleif- und Polierleuchte **NITO** kommt bei Oberflächen mit mittlerer bis guter Reflexion zum Einsatz und kann in allen Schleif- und Polierprozessen der Industrie eingesetzt werden, ausgestattet mit multipunktuellen Optiken zur hoch fokussierten Lichtverteilung (Sunlight Effect).

Gehäuse und Rahmen bestehen aus pulverbeschichtetem Stahlblech. Rahmenlose ESG Scheibe mit Kontrastfeld. M8 Einziehmuttern dienen zur Montage auf bauseitigem Stahlbau, weiß pulverbeschichtete symmetrische Einzelreflektoren mit eingebauten LED-Modulen. Einspeisung über Harting Steck-/Verbindungssystem und digitale Dimmung über das DALI-System. Geprüft nach EN60598 und allen geltenden europäischen Richtlinien. Diese Lampe ist frei von lackbenetzungsstörenden Substanzen (LABS-Frei).

Die angegebenen Leuchtentypen sind nur ein Auszug aus dem Gesamtportfolio. Für weitere Varianten fragen Sie bitte bei uns an!

NITO

CE IP54 ⊕ ⬆ CRI90



| Artikel-Nr. Produkt | lm | lm/W | W | CRI | K | UGR | Länge mm | Breite mm | Höhe mm |
|---|------|------|----|-----|------|-----|----------|-----------|---------|
| 852129.808.001.108 NITO_1500_940_8900_DA | 8900 | 124 | 72 | 90 | 4000 | | 1500 | 290 | 50 |

Technische Daten sowie Maßangaben und Abbildungen sind unverbindlich.
Konstruktionsänderungen vorbehalten.
Für Druckfehler und Irrtümer wird keine Haftung übernommen.
Änderungen und Korrekturen vorbehalten.

Es gelten unsere allgemeinen Geschäftsbedingungen.



CoolCase GmbH

Hauptsitz
Enno-Heidebroek-Straße 15
01237 Dresden

Produktionsstätte
Geierswalder Str. 12
02979 Elsterheide

+49 3571 4217-0

info@ludwig-leuchten.de
www.ludwig-leuchten.de