

OBERFLÄCHENKONTROLLE

MEHR ALS LICHT





Spezialist mit einer 70 jährigen Tradition und Erfahrung

WIR SIND LUDWIG LEUCHTEN

Seit über 70 Jahren steht die Ludwig Leuchten GmbH für die Entwicklung, Fertigung und den Vertrieb technischer Beleuchtung. Im Mittelpunkt steht die Verbindung modernster Beleuchtungstechnik mit hochwertigem Design.

Ein technologisch aktueller, auf unsere Fertigung abgestimmter Maschinenpark sowie moderne Systeme für Lichttechnik und -planung ermöglichen kunden- und bedarfsgerechte Beleuchtungslösungen. Neben standardisierten Serienleuchten liegt ein Schwerpunkt auf der Entwicklung individueller Sonderleuchten nach Kundenwunsch.

Dank hoher Flexibilität, schneller Entscheidungsprozesse und eines überzeugenden Preis-Leistungs-Verhältnisses realisiert Ludwig Leuchten auch anspruchsvolle Projekte weltweit - unter anderem in Industrie, Forschung, öffentlichen Einrichtungen, Automobilbereichen, Zulieferindustrien und Bürogebäuden.

Im November 2025 begann ein neues Kapitel für die Marke: CoolCase übernahm Produkte, Marke und Produktion. Mit der Eingliederung in die CoolCase GmbH erhält die Marke Ludwig Leuchten eine zukunftsfähige Perspektive.



MADE BY LUDWIG LEUCHTEN - EINE MARKE DER COOLCASE GMBH

Unser Anspruch an Qualität kennt keine Kompromisse! Jedes Produkt durchläuft eine nachvollziehbare Prüfung, um sicherzustellen, dass es den höchsten Standards gerecht wird. Wir stehen für Perfektion in jedem Detail und streben nach der ultimativen Kundenzufriedenheit.

„Made in Germany“ ist für uns nicht nur ein Etikett, sondern ein Bekenntnis zu erstklassiger Handwerkskunst und herausragender Leistung.

Wir verfügen an unseren Standorten in Sachsen über moderne Produktionsstätten mit großer Fertigungstiefe und hervorragenden Facharbeiterinnen und Facharbeitern sodass wir sagen können: Qualität ist nicht nur ein Versprechen, sondern eine Selbstverständlichkeit!

Oder einfach: Made by Ludwig Leuchten!



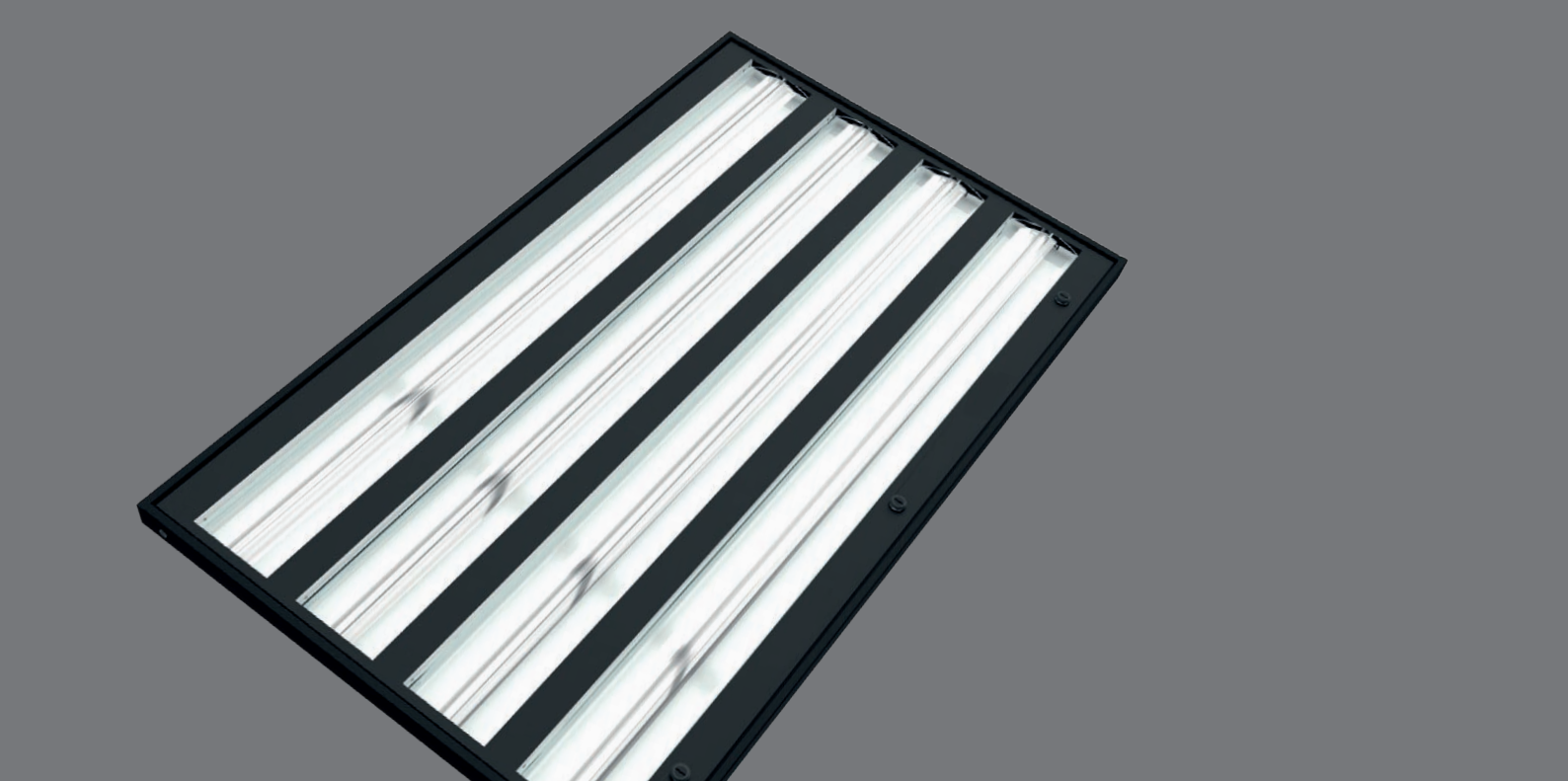
Geschäftsleitung CoolCase GmbH Christian Michel, Melinda Krusemark, Marvin Michel

AUDIT FINISHPLÄTZE/ OBERFLÄCHEN- INSPEKTION

MINAMO
MINAMO f
ECO-REFLECT

In der Fertigung von Fahrzeugen, hochwertigen technischen Geräten, Musikinstrumenten u. v. m. besteht ein besonders hoher Qualitätsanspruch auf äußere Eigenschaften wie Glanz, Farb-Qualität, Streifen und Kratzerfreiheit, Oberflächengüte oder auch auf die Farb-Treue zusammengeführter Bauteile, wie etwa bei der Montage lackierter Rückspiegel-Gehäuse an PKWs. Um dies zu erreichen, werden in diesen Bereichen spezielle Leuchten mit besonderen Fähigkeiten eingesetzt. Sie machen Fehler in blanken oder lackierten Oberflächen sichtbar, spüren Kratzer, kleinste Unebenheiten oder Farb-Abweichungen auf, um Fehler zu vermeiden.





OBERFLÄCHENKONTROLLE - OBERFLÄCHENINSPEKTION

MINAMO



Die **MINAMO** ist eine Leuchte für die Oberflächenkontrolle und kommt bei Oberflächen mit mittlerer bis hoher Reflexion zum Einsatz. Geeignet für alle Beschichtungsprozesse der Industrie. Das Gehäuse ist sehr flach und besteht aus pulverbeschichtetem Stahlblech, abgedeckt mit einer fallgesicherten, schwenkbaren, reinigungsmittelresistenten ESG- Scheibe. Diese wird mit integrierten Drehriegel-Verschlüssen gehalten.

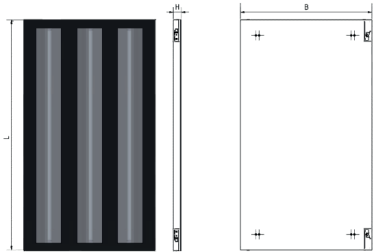
Auf der Gehäuserückseite befinden sich acht Einziehmuttern M8 für flexible Montage. Auf die weiß pulverbeschichteten, symmetrischen Einzelreflektoren sind LED-Module montiert. Diese LED-Leuchte ist ausgestattet mit High-Efficient LED-Modulen mit speziellen Abdeckungen. Durch die spezielle Optik wird der Kontrast zur Fehlererkennung deutlich verbessert. Die Einzelreflektoren können bei Bedarf separat und werkzeuglos entnommen und getauscht werden.

Die Einspeisung erfolgt über das Harting Steck-/Verbindungssystem und ist durchverdrahtet. Die Leuchte ist gebaut und geprüft nach EN60598 und allen gültigen europäischen Richtlinien, sowie frei von lackbenetzungsstörenden Substanzen (LABS-Frei).

Die angegebenen Leuchtentypen sind nur ein Auszug aus dem Gesamtportfolio. Für weitere Varianten fragen Sie bitte bei uns an!

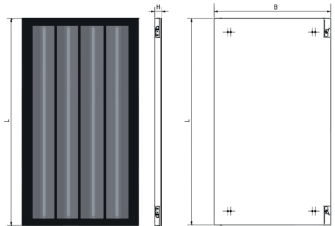
MINAMO

CE IP54 90 CRI90



3-flammige Ausführung

Artikel-Nr. Produkt	lm	lm/W	W	CRI	K	UGR	Länge mm	Breite mm	Höhe mm
801286.901.000.111 Minamo_1260_965940965_11600_ND	11600	156	74	90	6500, 4000, 6500		1260	860	50
801286.901.001.111 Minamo_1260_965940965_11600_DA	11600	156	74	90	6500, 4000, 6500		1260	860	50
801586.901.000.114 Minamo_1560_965940965_14500_ND	14500	157	92	90	6500, 4000, 6500		1560	860	50
801586.901.001.114 Minamo_1560_965940965_14500_DA	14500	157	92	90	6500, 4000, 6500		1560	860	50



4-flammige Ausführung

Artikel-Nr. Produkt	lm	lm/W	W	CRI	K	UGR	Länge mm	Breite mm	Höhe mm
801286.901.000.115 Minamo_1260_965940965_15400_ND	15400	155	99	90	6500, 4000, 6500		1260	860	50
801286.901.001.115 Minamo_1260_965940965_15400_DA	15400	155	99	90	6500, 4000, 6500		1260	860	50
801586.901.000.119 Minamo_1560_965940965_19300_ND	19300	156	123	90	6500, 4000, 6500		1560	860	50
801586.901.001.119 Minamo_1560_965940965_19300_DA	19300	156	123	90	6500, 4000, 6500		1560	860	50

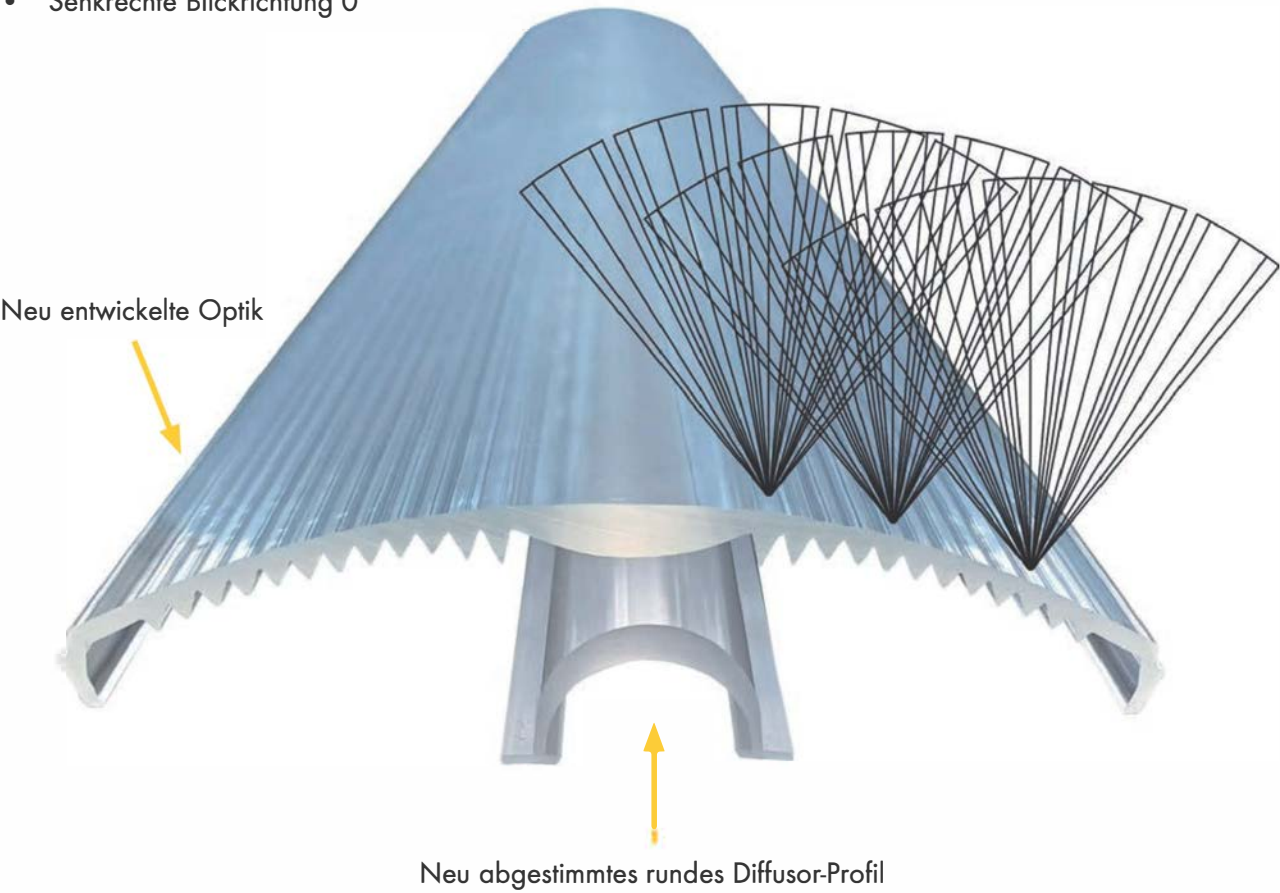
MINAMO

EIGENSCHAFTEN & VORTEILE

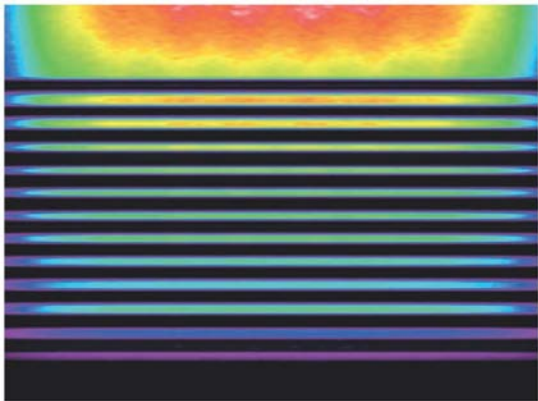
- Besonders flache Bauhöhe von nur 50 mm
- Hochwirksame Entblendung - jede einzelne Lichtkammer nach DIN EN 60598 einzeln entblendet
- ESG-Scheibe Reinigungsmittel-resistent, schwenkbar und fallgesichert montiert
- Für mittlere bis hohe Reflexion
- Hoher CRI-Wert: CRI90

PERFEKTE FEHLERFINDUNG DURCH HÖCHSTE KONTRASWERTE

- Simulation der Leuchtendichte in cd/mm^2
- Senkrechte Blickrichtung 0°

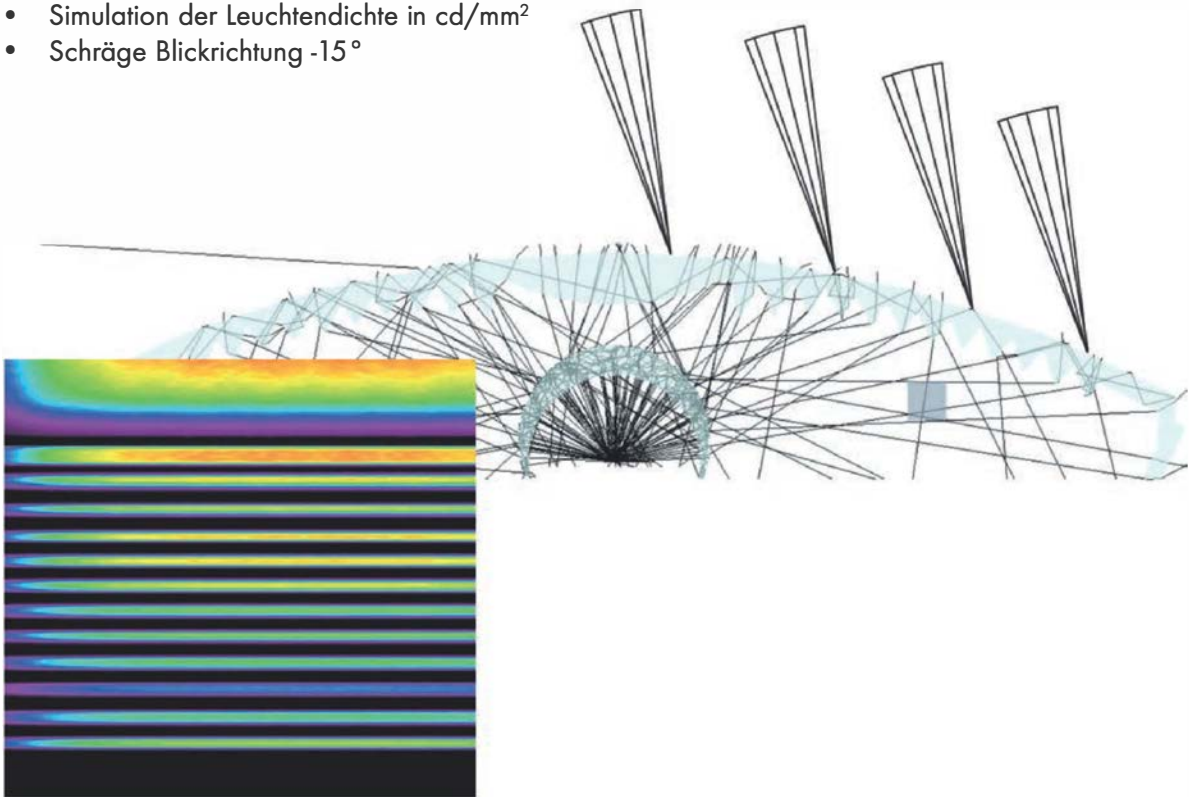


Linse + runder Diffusor:
Max [nt] = 5.160 / Min2 [nt] = 1.700




WINKEL-UNABHÄNGIGE FEHLERFINDUNG DURCH HOHE KONTRASTWERTE AUS ALLEN BLICKRICHTUNGEN

- Simulation der Leuchtendichte in cd/mm^2
- Schräge Blickrichtung -15°



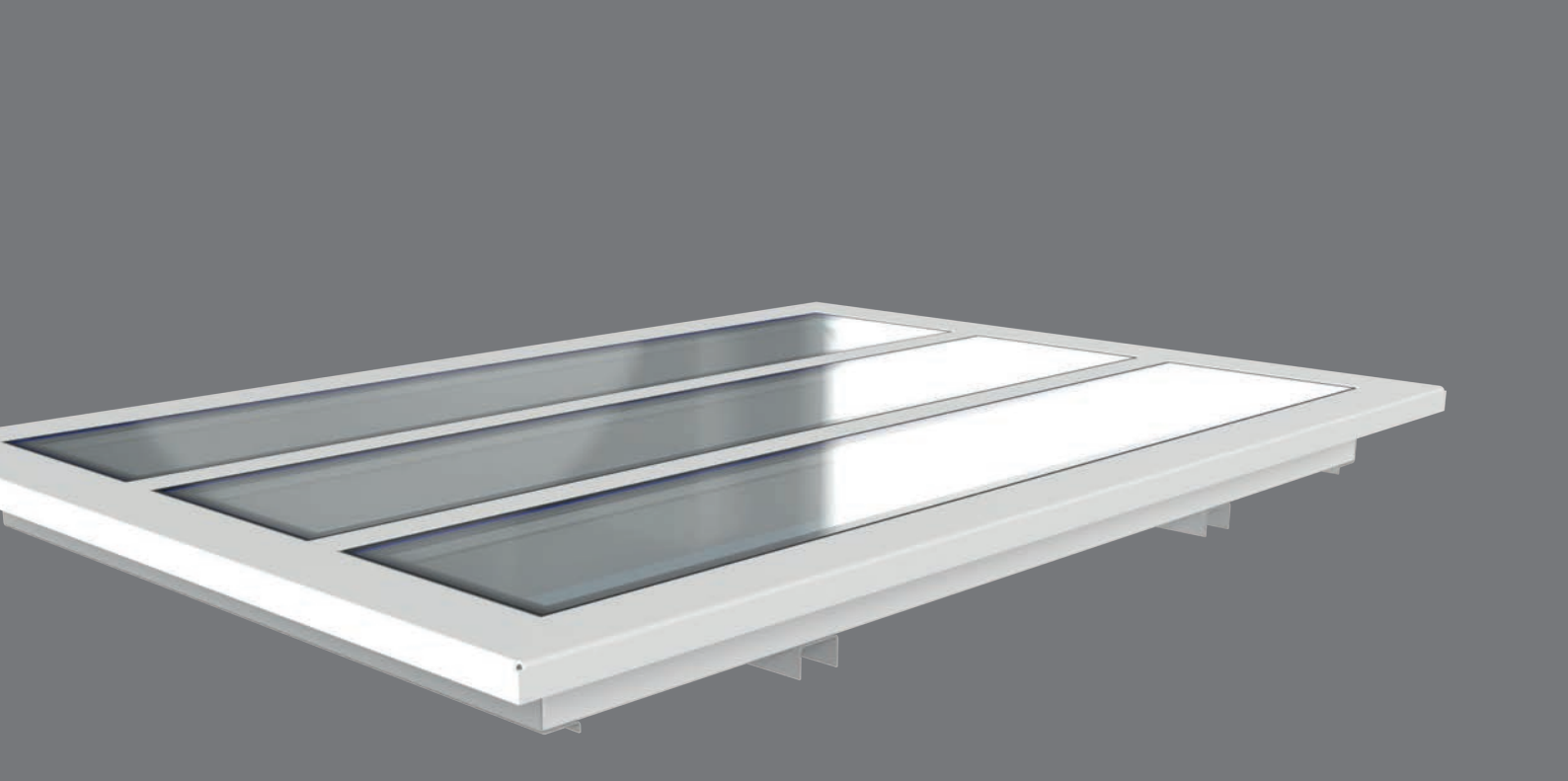
VW-ZERTIFIZIERUNG
seit Mai 2022

QA 7-E-530

	VOLKSWAGEN AG Elektroenergieversorgung Planung (PPG-F/D)	Qualitätsanforderung für Innenbeleuchtung	QA 7-E-530	
			Datum:	30.05.2022
			Seite:	1
			Änderungsnummer:	14

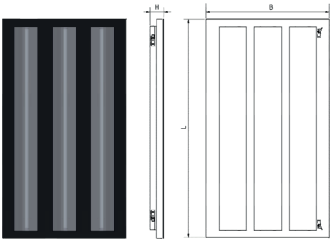
1.6 Oberflächenkontrollleuchten

1.6.1 Leuchtengehäuse
Aus pulverbeschichtetem Stahlblech, mit Schnellverschlüssen (bei T8, T5),
gehäusebündig versenkt, einer davon als Sicherheitsriegel, zum werkzeuglosen Öffnen
und Schließen des Gehäuses



MINAMO f

CE IP54 ⊕ ⬆ CRI90



Artikel-Nr. Produkt	lm	lm/W	W	CRI	K	UGR	Länge mm	Breite mm	Höhe mm
801499.901.000.111 Minamo_1444_965940965_11600_ND	11600	156	74	90	6500, 4000, 6500		1444	999	120
801499.901.001.111 Minamo_1444_965940965_11600_DA	11600	156	74	90	6500, 4000, 6500		1444	999	120

OBERFLÄCHENKONTROLLE - OBERFLÄCHENINSPEKTION

MINAMO f



Die **MINAMO f** ist eine Bodenleuchte für die Oberflächenkontrolle und kommt bei Oberflächen mit mittlerer bis hoher Reflexion zum Einsatz. Geeignet für alle Beschichtungsprozesse der Industrie. Das Gehäuse besteht aus pulverbeschichtetem Stahlblech, abgedeckt mit Einzelrahmen pro Lichtkammer.

Auf die weiß pulverbeschichteten, symmetrischen Einzelreflektoren sind LED-Module montiert. Diese LED-Leuchte ist ausgestattet mit High-Efficient LED-Modulen mit speziellen Abdeckungen. Durch die spezielle Optik wird der Kontrast zur Fehlererkennung deutlich verbessert. Die Einzelreflektoren können bei Bedarf separat und werkzeuglos entnommen und getauscht werden.

Die Einspeisung erfolgt über das Harting Steck-/Verbindungssystem und ist durchverdrahtet. Die Leuchte ist gebaut und geprüft nach EN60598 und allen gültigen europäischen Richtlinien, sowie frei von lackbenetzungsstörenden Substanzen (LABS-Frei).

Die angegebenen Leuchtentypen sind nur ein Auszug aus dem Gesamtportfolio. Für weitere Varianten fragen Sie bitte bei uns an!



CoolCase GmbH

Hauptsitz
Enno-Heidebroek-Straße 15
01237 Dresden

Produktionsstätte
Geierswalder Str. 12 02979
Elsterheide

info@coolcase.com
www.ludwig-leuchten.de

Ihre Ansprechpartner

Heiko Rieck

Leiter Geschäftsbereich Ludwig Leuchten
heiko.rieck@coolcase.com
Tel.: +49 3571 4217-55

Beatrice Peschel

Produktmanagement Licht
beatrice.peschel@coolcase.com
Tel.: +49 3571 4217-45

Auftragszentrum CoolCase GmbH

bestellungen@coolcase.com
Tel.: +49 351 4841-0

Unsere Vertriebspartner

Partner für Süddeutschland

Ehreiser Elektrotechnik

Planung & Lichtarchitektur
info@ehreiser.de
Tel.: +49 7486 12 00
www.ehreiser.de

Ludwig Leuchten Österreich

Markus Mitterbauer
m.mitterbauer@ludwig-leuchten.at
Tel.: +49 7229 83283 10