

WL06-00003

564-500 OP QLED1,5 / 830500

CE IP50   ta25

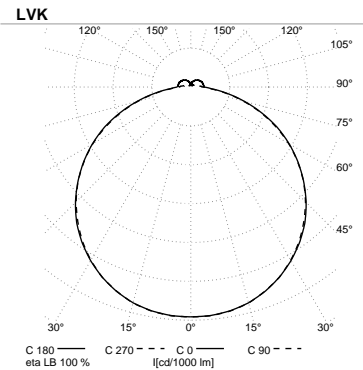


Direkt strahlende LED-Wannenbauleuchte. Leuchtenkörper aus Stahlblech gefertigt, weiß pulverbeschichtet, kantige Opalwanne aus Acrylglas (PMMA).

- 3-polige Anschlussklemme
- Vergleichbarer LED-Ersatz für konventionelles 2TC-F36E Watt-System.
- Sonderfarben sind auf Wunsch gegen Mehrpreis lieferbar
- Dimmbare Version (DALI-DIM) gegen Aufpreis auf Anfrage verfügbar
- LED-Leuchte in anderen Lichtfarben auf Anfrage erhältlich
- Kabeleinführung mittig im Gehäuse.

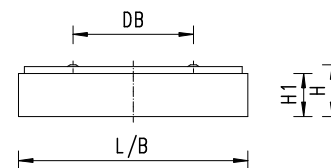
TECHNISCHE DATEN

Leuchtenlichtstrom:	3487 lm
Leuchtenlichtausbeute:	92 lm/W
Systemleistung:	38 W
Betriebswirkungsgrad:	100 %
Farbtemperatur:	3000 K
Farbwiedergabeindex Ra:	>= 80
Lebensdauer:	50.000h (L80B10)
UGR 4H8H (20%, 50%, 70%)	20,1 / 20,0
C0 / C90:	



ABMESSUNGEN

Länge-L:	495 mm
Breite-B:	495 mm
Höhe-H:	90 mm
Gewicht:	5.8 kg
Deckenbefestigung-DB:	300/300 mm
Farbe-Gehäuse:	Weiß



WL06-00003

ZUBEHÖR ZU 564-500 OP QLED1,5 /830500

	Prod.-Nr.	Leuchtentyp	Artikelbeschreibung
	60-0000059	564 Wanne OP 1T-R40/2TC36	Kantige Opalwanne aus Acrylglas (PMMA).