

WL06-00005

564-670 OP QLED2 /840500

CE IP50   ta25

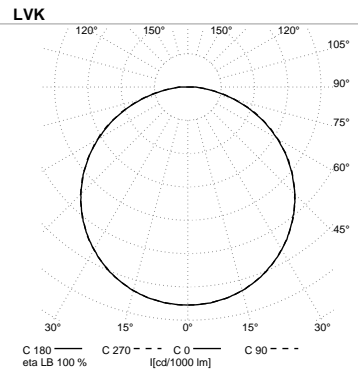


Direkt strahlende LED-Wannenbauleuchte. Leuchtenkörper aus Stahlblech gefertigt, weiß pulverbeschichtet, kantige Opalwanne aus Acrylglas (PMMA).

- 3-polige Anschlussklemme
- Vergleichbarer LED-Ersatz für konventionelles 4xT18 Watt-System.
- Sonderfarben sind auf Wunsch gegen Mehrpreis lieferbar
- Dimmbare Version (DALI-DIM) gegen Aufpreis auf Anfrage verfügbar
- LED-Leuchte in anderen Lichtfarben auf Anfrage erhältlich
- Kabeleinführung mittig im Gehäuse.

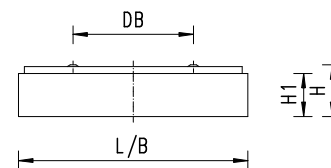
TECHNISCHE DATEN

Leuchtenlichtstrom:	3950 lm
Leuchtenlichtausbeute:	120 lm/W
Systemleistung:	33 W
Betriebswirkungsgrad:	100 %
Farbtemperatur:	4000 K
Farbwiedergabeindex Ra:	>= 80
Farbtoleranz (MacAdam):	3
Lebensdauer:	50.000h (L80B10)
UGR 4H8H (20%, 50%, 70%)	19,4 / 19,5
C0 / C90:	



ABMESSUNGEN

Länge-L:	670 mm
Breite-B:	670 mm
Höhe-H:	90 mm
Gewicht:	7 kg
Deckenbefestigung-DB:	530/530 mm
Farbe-Gehäuse:	Weiß
IK-Code Oberteil:	IK09



WL06-00005

ZUBEHÖR ZU 564-670 OP QLED2 /840500

	Prod.-Nr.	Leuchtentyp	Artikelbeschreibung
	60-0000060	564/5314 Wanne OP 4T18 // 4T16-14/ 24	Kantige Opalwanne aus Acrylglas (PMMA).

Letzte Änderung: Donnerstag, 06. Juli 2017, technische Änderungen und Irrtümer vorbehalten